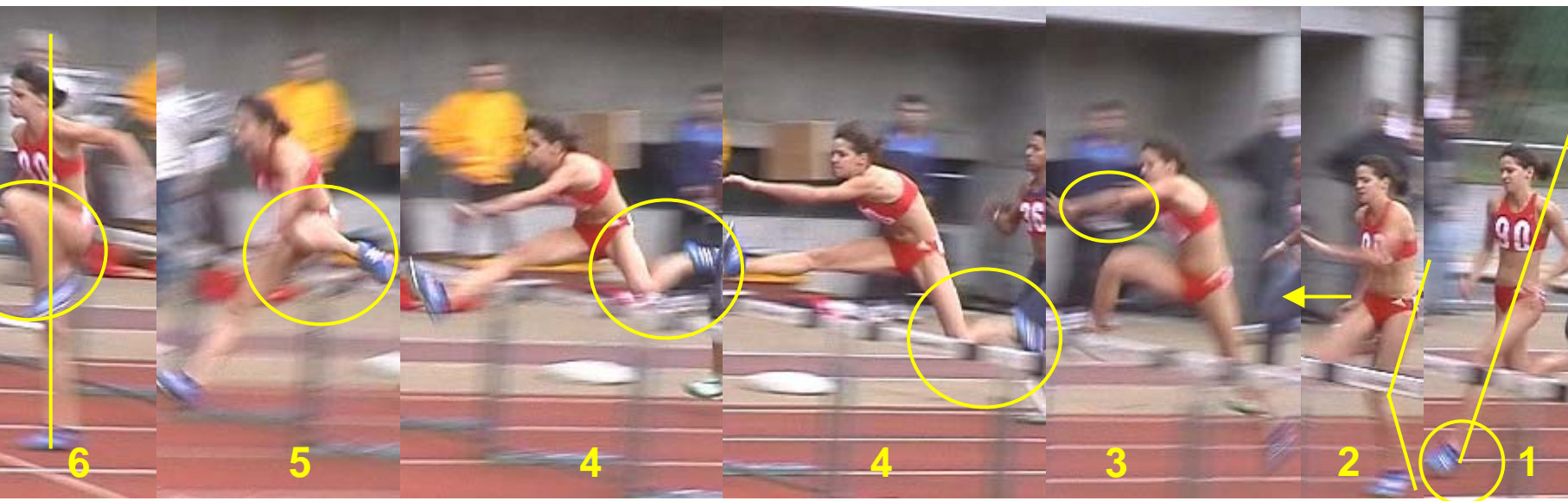


Name: **Clélia Reuse**
Ort: **Martigny, SVM-Final, Resultat: 13.75 (+2,0)**
Datum: **17.9.2005**



Corrections:

1. Dernier appui devant la haie doit être court et actif!
2. Attaque la haie d'en haut et entre dans la haie!
3. Le bras gauche ne doit pas dépasser le milieu du corps (pas de rotation)!
4. Ramene la deuxième jambe rapide et directe (talon-fesse)! Bonne tension de la jambe d'attaque!
5. Ramene la deuxième jambe rapide, haute et complètement dans la direction de course!
6. Bonne position pour sortir de la haies, la deuxième jambe doit effectuer un appui activ et efficace!